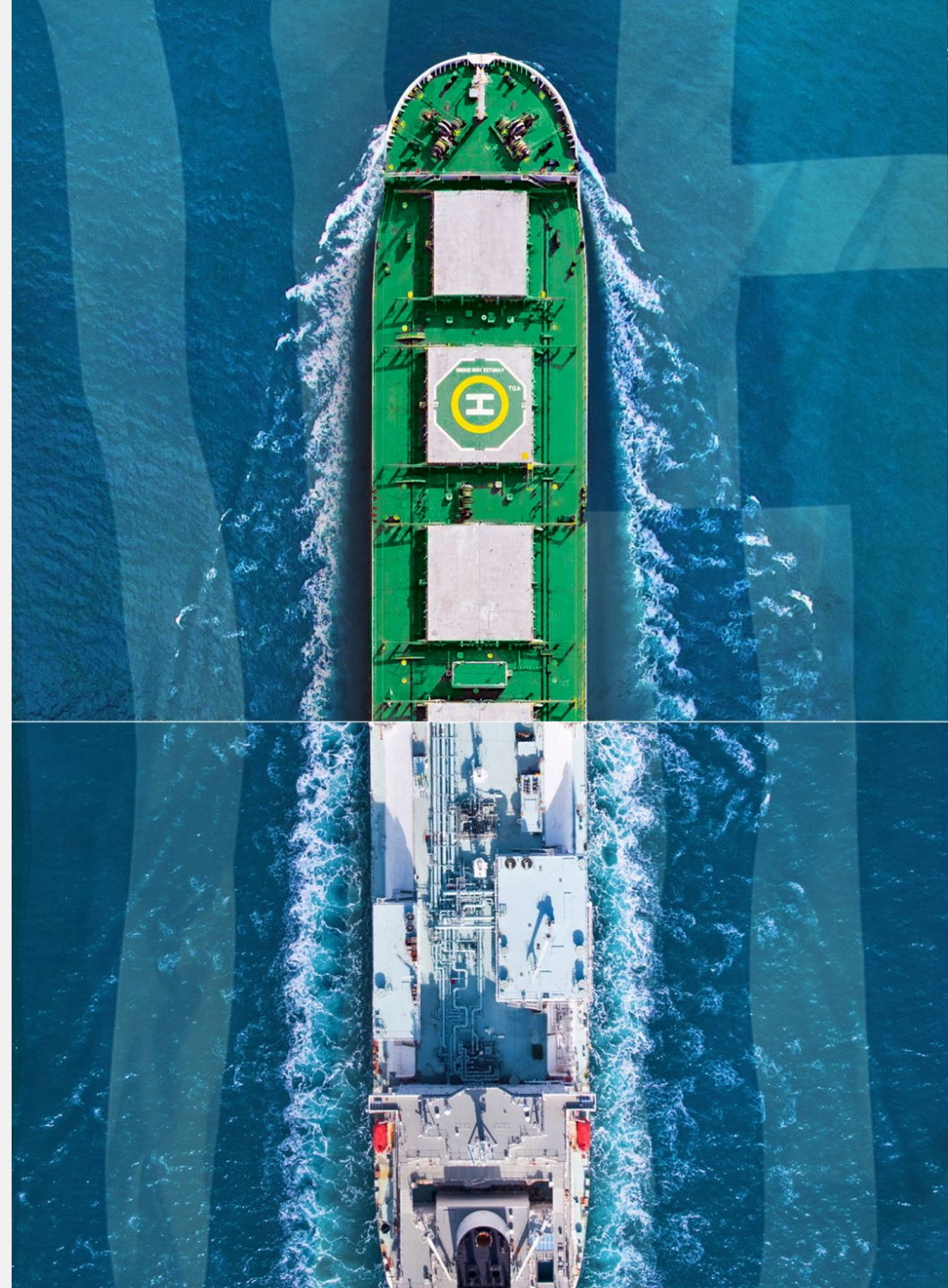




Why is maritime transport important for social prosperity & the global economy?



Dr Ilias G. Bissias,
Editor-in-Chief
Naftika Chronika



Shipping Matters

A long-standing collaboration

**TRANSPORTATION
PROBLEMS?
KLM TAKES CARE
OF THEM !**



One of KLM's giant DC-8 jet aircraft. Cruising speed 925 kmh. Seating capacity 120 passengers.

You have to make an urgent trip? A shipscrew has to be transported to some point on the globe? There is KLM to handle it! KLM Royal Dutch Airlines, world's oldest, is at your disposal with its worldwide network, covering 80 countries. A charterflight needed? In 1960 KLM executed 1200 such flights. Fly KLM for Electra II and DC-8 comfort.

For full information and reservations on KLM flights to 121 cities all over the world see your Travel Agent or KLM Office, Constitution Sq. Tel. 30 756-7-8



KLM Sincerely yours!

1961



**ΝΑΥΤΙΛΙΑΚΗ
ΕΚΘΕΣΙΣ
ΑΜΣΤΕΡΝΤΑΜ**
11-15 Νοεμβρίου 1969

KL 5/69

**ή KLM σάς προσκαλεί
στην μεγάλη Ναυτιλιακή
"Εκθεση του Άμστερνταμ**

Με τόν δικό της, τόν πιο υπεύθυνα τρόπο θα σας μεταφέρει στο "καταπληκτικό... Άμστερνταμ και θα σας ξεναγήσει στους απέραντους χώρους της Ναυτιλιακής Έκθεσας. Εκεί θα παρακολουθήσετε τις τελευταίες τεχνικές εξελίξεις και επιτεύξεις στον ναυτιλιακόν τομέα (επικοινωνία - αυτοματισμός - ναυπηγήσεις, εφοδιασμός, λιμενικά έργα κ.λ.π.) από τις μεγαλύτερες εταιρείες στον κόσμο.

Για καλύτερη εξυπηρέτησή σας η KLM θα έχει ειδικό Γραφείο Πληροφοριών εις τήν Έκθεσιν. Τηλεφωνήσατε στο 230.755 για να σας δώσωμε περισσότερες πληροφορίες. Ψηφιστέον κάρτα εισόδου ή απευθυνθήτε στο Πρακτορείον των...



1969

Ναυτικοί πετάξτε!
μέ τήν KLM μέχρι τό πλοίο πού σάς περιμένει

ΚLM HOLLAND

"The reliable airline of those surprising Dutch."

Αν είσαστε ναυτικός, σέ πλήρωμα πομπούρου πλοίου, πολλές φορές είσαστε αναγκασμένοι νά ταξιδέψετε αεροπορικά σέ πλοίο πού σάς περιμένει σέ κάποιο απομακρυσμένο λιμάνι ή νά επιστρέψετε στήν πατρίδα γιά τήν άδειά σας. Πρέπει νά κερδίσετε χρόνο... και χρήμα. Έμεις, στήν KLM - σέ άρμόδιο τμήμα εξυπηρέτησας τής εμπορικής ναυτίας - έρουμε τά προβλήματά σας και προσπαθούμε νά σας εξυπηρετήσουμε μέ τόν καλύτερο και σιμφορρότερο τρόπο. Με τί φροντίδα και τόν σεβασμό πού σας άξιζει. Γι' αυτό, άκριβός, και τό όνομα τής KLM στόν ναυτιλιακό κόσμο στέκεται τόσο ψηλά. Γιατί έκοιμε πείρα 58 χρόνων στήν εξυπηρέτησιν τόν ναυτικών πληρωμάτων, περισσότερα από κάθε άλλη αεροπορική έταιρία. Τό πικνότερο δίκτυό μας καλύπτει όλες τής ήπειρους. Πετάνε σέ 109 πόλεις. Έξασφαλίζουμε τήν πιο γρήγορη μετάβαση στό πλοίο σας ή τήν επιστροφή στήν Ελλάδα. Οποδήποτε και άν ταξιδεύετε, σέ λιμάνια τής Αιτικής ή Βόρειας Εύρώπης, στή Βόρειο ή Νότιο Άμερική, στή Μέση ή Άπο Άνατολή, ή KLM σας εξυπηρετεί καλύτερα. Σάν παράδειγμα, σημειώνουμε ότι τό Άμστερνταμ, μόνον, έχει καθημερινή σύνδεση μέ 15 πόλεις τής Άγγλίας. Γιά τό επόμενο ταξίδι σας πρός τό πλοίο ή τήν πατρίδα, ζητήστε μας περισσότερες πληροφορίες. Βουλής 22, Άθήνα. Τηλ. 3230755-6-7-8, 3242992-3

1978



“

11 billion tons of goods are transported by ship each year. This represents 1.5 tons per person.



The shipping industry transports nearly 2 billion tons of crude oil, 1 billion tons of iron ore, and 350 million tons of grain.

”

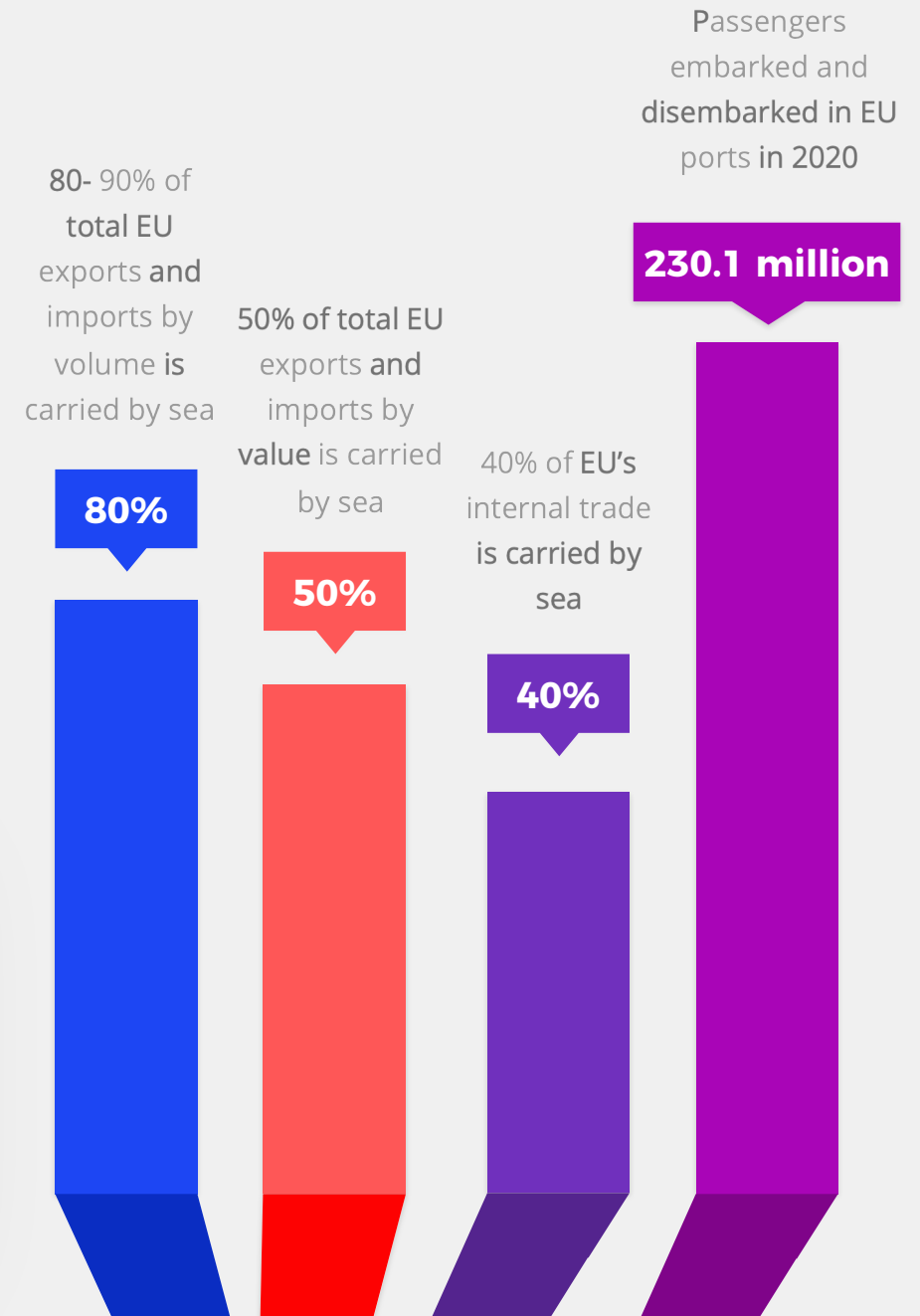
Source: ICS



Shipping in the EU

Shipping and related services are of crucial economic importance to the EU

The EU is the world's largest exporter in terms of volume and the second largest importer of goods





Let's talk in numbers

World fleet data

- Number of Ships: 53,973
- Fleet growth: 2-3% per annum
- Average ship's size: 39,212 DWT



Top Ship Owning Countries

Value of Vessels in USD M – Source: Vessels Value

Comparing world merchant fleet data from 2021 with data from 2016 – The top 3 ship owning countries have remained the same: Greece, Japan and China.

Controlled fleet, in number of ships, by top 15 nations is 80.7%

- 1 China - \$191.253
- 2 Japan - \$187.674
- 3 Greece - \$145.887
- 4 USA
- 5 Singapore
- 6 Germany
- 7 South Korea
- 8 UK
- 9 Taiwan, ROC
- 10 Norway



The Human Element

The worldwide population of seafarers serving on internationally trading merchant ships is 1,647,500 seafarers, of which 774,000 are officers and 873,500 are ratings.

Top 5 seafaring nations

1. China
2. Philippines
3. Indonesia
4. Russian Federation
5. Ukraine



The Human Factor in numbers

The Philippines is the biggest supplier of ratings. China is the biggest supplier of officers.

The global demand for seafarers is estimated at 1,545,000, with the industry requiring approximately 790,500 officers and 754,500 ratings.

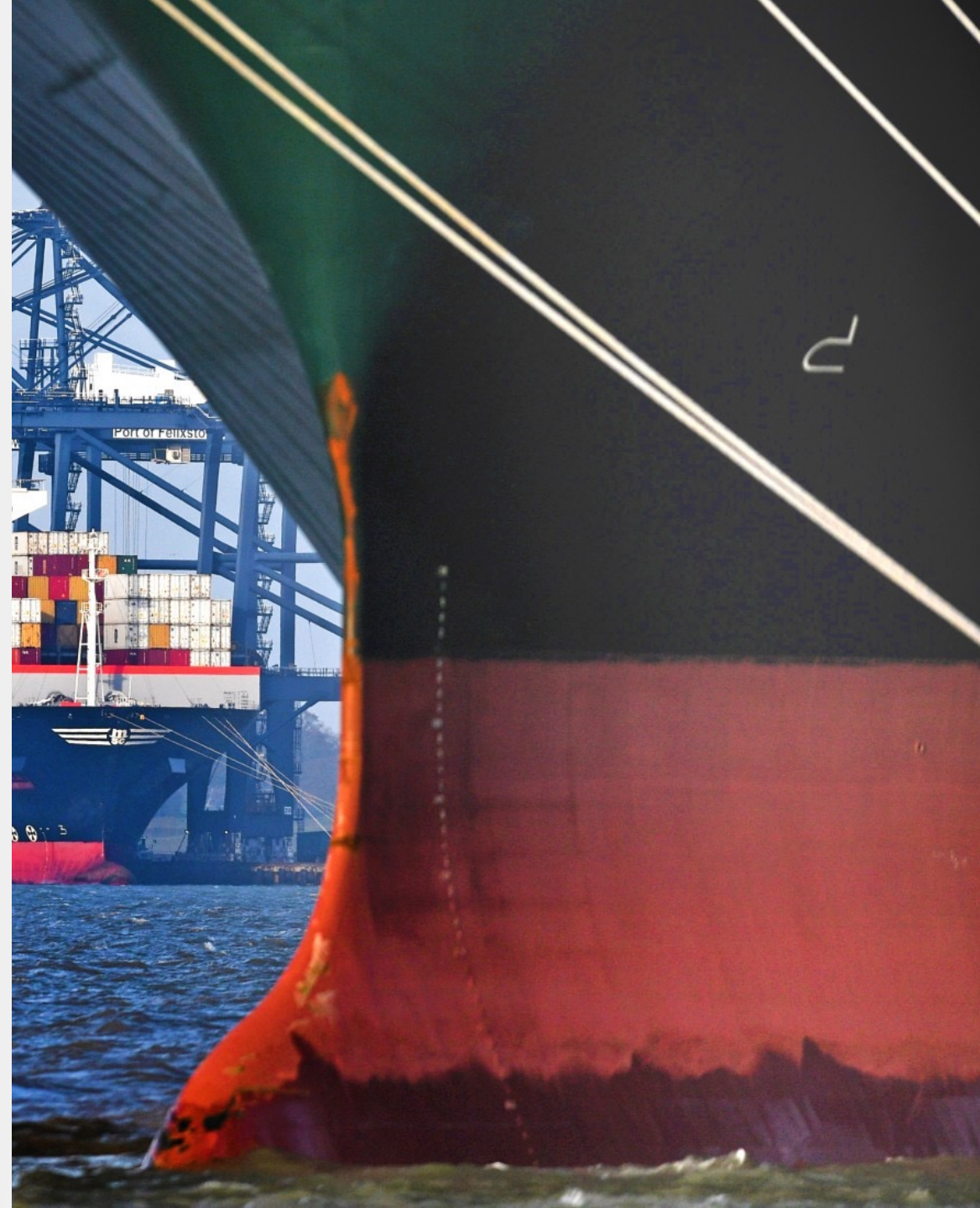




Ports

There are 835 active commercial seaports and inland ports on the planet. The busiest commercial ports in the world are

1. Shanghai Port, China
2. Singapore Port, Singapore
3. Shenzhen Port, China
4. Ningbo-Zhoushan Port, China
5. Guangzhou Port, China
6. Busan Port, South Korea
7. Qingdao Port, China
8. Hong Kong Port, Hong Kong
9. Tianjin Port, China
10. Rotterdam Port, Netherlands





Number of global ocean cruise passengers 2009-2020

The coronavirus (COVID-19) pandemic hit the global cruise industry hard in 2020:

- The number of ocean cruise passengers reached 5.8 million, dropping from a record high 30 million passengers in 2019.

Where are cruise passengers traveling?

- Prior to the COVID-19 pandemic, some of the most popular cruise destinations included the Caribbean, Asia, and the Mediterranean Seas.
- During the health crisis in 2020, the Caribbean, Bahamas, and Bermuda still reported the highest volume of cruise passengers.

Published by Statista Research Department,

Aug 4, 2021



Global Maritime Hubs

Rank	SHIPPING	OVERALL RANKING
1	ATHENS	SINGAPORE
2	SINGAPORE	ROTTERDAM
3	TOKYO	LONDON
4	SHANGHAI	SHANGHAI
5	HAMBURG	TOKYO

The Leading Maritime Cities (LMC) report conducted in 2021 by Norwegian classification society DNV and Norwegian consultancy Menon Economics AS





**Welcome
on board**